



## Ihre Kontaktdaten

Anrede:

Name:

Firma:

Kunden-Nr.:

Straße:

PLZ, Ort:

Land:

E-Mail:

Telefon:

## Ersatzteile bestellen

Auf den nachfolgenden Seiten sind die Ersatzteile des Typs 3256 aufgeführt.

Das vorliegende Dokument kann für die Bestellung von Ersatzteilen verwendet werden:

1. Kontaktdaten und Geräteinformationen ausfüllen.
2. Menge der gewünschten Ersatzteile in der Ersatzteilliste eingeben.
3. Bestellanfrage mit der Schaltfläche [Formular senden] in E-Mail verschieben.
4. Ggf. weitere Informationen (z. B. Rechnung, Bilder) an die E-Mail anhängen.
5. E-Mail an [spareparts-de@samsongroup.com](mailto:spareparts-de@samsongroup.com) versenden.

**Entweder**

Varianten-ID:

**oder**

Auftragsnummer:

Auftragsposition:

**oder Angaben gemäß Typenschild**

(Beschreibung des aktuell gültiges Typenschildes  
vgl. ► EB 8065)

Typenbezeichnung:

3256

Werkstoff:

Nennweite:

Nenndruck:

Durchflusskoeffizient:

Kennlinie:

Sitz-Kegel-Abdichtung:

Sitzcode:

Druckentlastung:

Strömungsteiler/AC-Garnitur::

Ausführung

Standardoberteil  
mit Isolierteil  
mit Balgteil

Technische Anwendung

NACE  
Sauerstoff  
Technische Gase  
Chlor

Formular  
senden

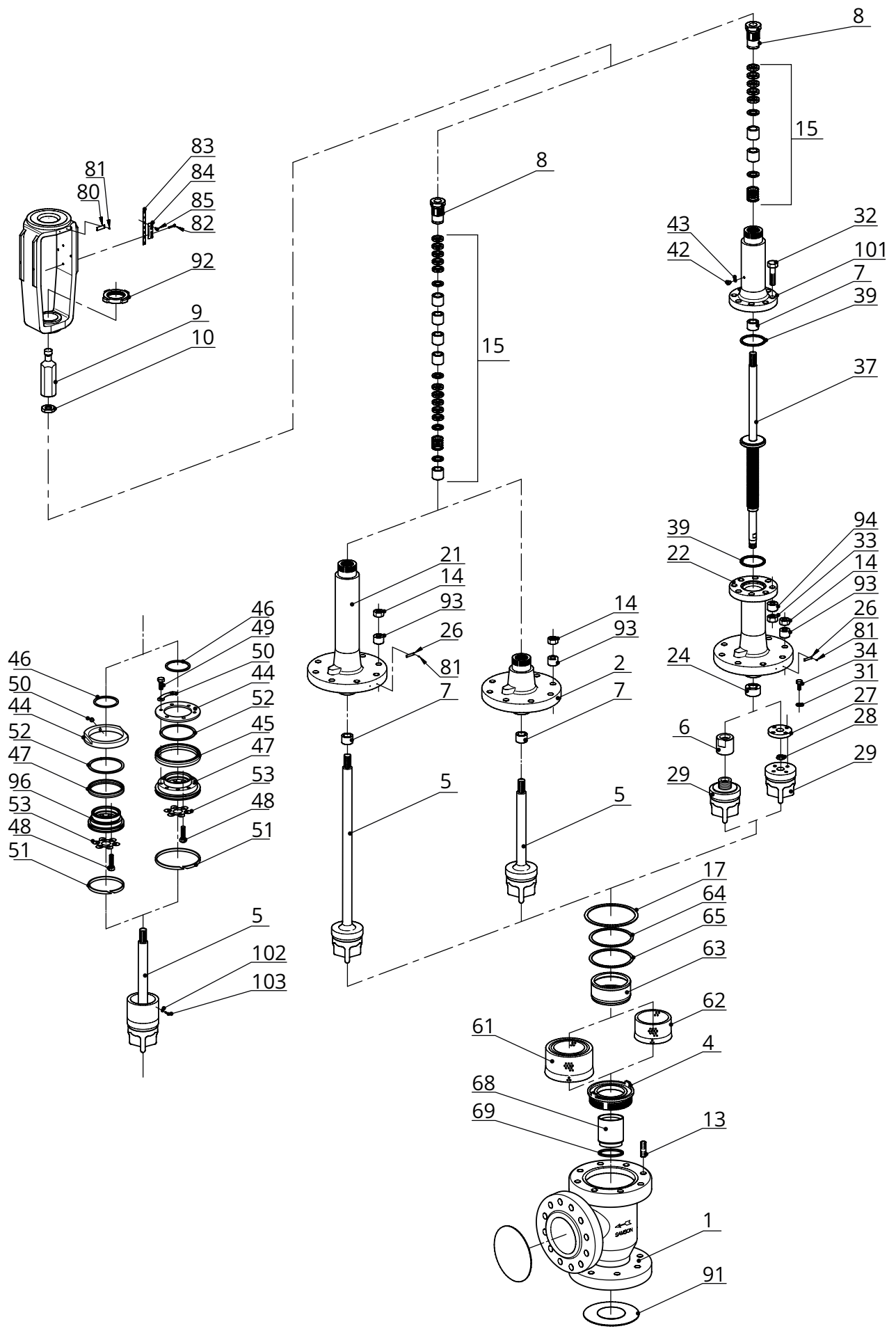
Formular  
drucken

Formular  
zurücksetzen

Ausgabe November 2025

**Ersatzteilliste**

**EL 8065**



Ersatzteil-Nr.	Menge	Ver- schleiß- teil <sup>1)</sup>	Reini- gung <sup>2)</sup>
1			•
2			•
3			
4		•	•
5		•	•
6		•	•
7			•
8		•	•
9			
10			
13		•	
14		•	
15		•	•
17		•	•
21			•
22			•
24			•
26			
27			•
28		•	•
29		•	•
31		•	•
32		•	
33		•	
34		•	•
37		•	•
39		•	•
42			•
43		•	•
44			•
45		•	•
46		•	•
47			•

Ersatzteil-Nr.	Menge	Ver- schleiß- teil <sup>1)</sup>	Reini- gung <sup>2)</sup>
48		•	•
49		•	•
50		•	•
51			•
52			•
53		•	•
61		•	•
62			•
63			•
64		•	•
65		•	•
68			•
69		•	•
80			•
81			
82			
83			
84			
85			
91			•
92			
93		•	
94		•	
101			•
102		•	•
103		•	•

<sup>1)</sup> Verschleißteile sind eine Untermenge der Ersatzteile, die einer betriebsbedingten Abnutzung oder Ermüdung unterliegen.

<sup>2)</sup> Je nach technischer Anwendung (z. B. bei Sauerstoff) ist dieses Material „gereinigt“ auszuschreiben.

<sup>3)</sup> Ausführung mit Druckentlastung

<sup>4)</sup> Ausführung mit Strömungsteiler

<sup>5)</sup> nur für DN 15 bis 150

<sup>6)</sup> Ausführung mit Verschleißhülse

Technische Änderungen vorbehalten.