



## Ihre Kontaktdaten

Anrede:

Name:

Firma:

Kunden-Nr.:

Straße:

PLZ, Ort:

Land:

E-Mail:

Telefon:

## Ersatzteile bestellen

Auf den nachfolgenden Seiten sind die Ersatzteile des Typs 3271/3277 (175v2, 350v2 und 750v2 cm<sup>2</sup>) aufgeführt. Das vorliegende Dokument kann für die Bestellung von Ersatzteilen verwendet werden:

1. Kontaktdaten und Geräteinformationen ausfüllen.
2. Menge der gewünschten Ersatzteile in der Ersatzteilaufistung eingeben.
3. Bestellanfrage mit der Schaltfläche [Formular senden] in E-Mail verschieben.
4. Ggf. weitere Informationen (z. B. Rechnung, Bilder) an die E-Mail anhängen.
5. E-Mail an [spareparts-de@samsongroup.com](mailto:spareparts-de@samsongroup.com) versenden.

Entweder

Materialvarianten-Nummer:

oder

Auftragsnummer:

Auftragsposition:

oder Angaben gemäß Typenschild

(Beschreibung des aktuell gültigen Typenschildes vgl. ► EB 8310-5)

Typnummer	Sicherheitsstellung
Ursprungsland	Handbetätigung
Seriennummer	Membranwerkstoff
Antriebsfläche	Anschlussgewinde
Nennsignalbereich in bar und psi	Fertigungsdatum
Arbeitshub in mm	Betriebsmedium
Arbeitsbereich in bar und psi	
Zulässiger Zuluftdruck pmax in bar und psi	

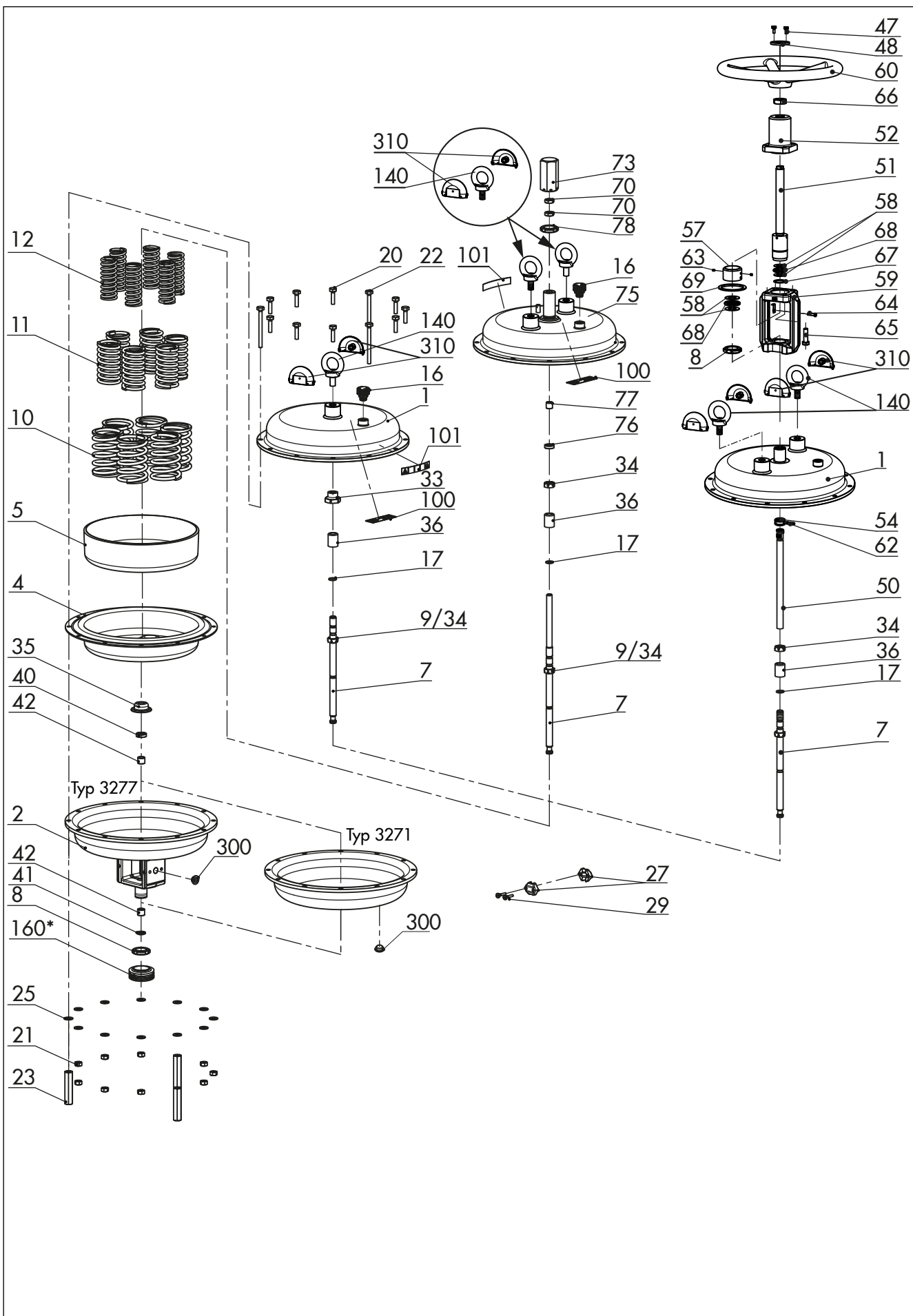
Formular  
senden

Formular  
drucken

Formular  
zurücksetzen

Ausgabe Juli 2024  
Ersatzteilliste

EL 8310-5



Ersatzteil-Nr.		Wird von SAMSON ausgefüllt:	
		Menge	Material-Nr.
1	oberer Deckel		
2	unterer Deckel		
<b>4</b>	<b>Membran</b>		
5	Membranteller		
7	Antriebsstange		
8	Ringmutter		
9	Mutter		
10	Feder (außen)		
11	Feder (innen)		
12	Feder (innen)		
<b>16</b>	<b>Entlüftung</b>		
<b>17</b>	<b>O-Ring</b>		
20	Sechskantschraube		
21	Sechskantmutter		
22	Sechskantschraube (Vorspannung)		
23	Sechskantmutter (Vorspannung)		
25	Scheibe		
27	Kupplungsschelle		
29	Sechskantschraube		
32	Hebelasche <sup>1) 2)</sup>		
33	Mutter		
34	Mutter		
<b>35</b>	<b>Druckstück</b>		
36	Distanzrohr		
<b>40</b>	<b>Wellendichtring</b>		
<b>41</b>	<b>Abstreifer</b>		
<b>42</b>	<b>Trockengleitlager</b>		
47	Sechskantschraube		
48	Mitnehmer		
50	Spindel		
51	Kupplung		
52	Haube		
54	Ring		
57	Überwurfmutter		

Ersatzteil-Nr.		Wird von SAMSON ausgefüllt:	
		Menge	Material-Nr.
<b>58</b>	<b>Gleitscheibe</b>		
59	Flansch		
60	Handrad		
62	Spannstift		
63	Gewindestift		
64	Zylinderschraube		
65	Sechskantschraube		
66	Sechskantmutter		
67	Sprengring		
<b>68</b>	<b>Axial-Nadelkranz</b>		
69	Scheibe		
70	Sechskantmutter (Kontermutter) <sup>1)</sup>		
73	Haube <sup>1)</sup>		
75	oberer Deckel <sup>1)</sup>		
<b>76</b>	<b>Wellendichtring</b> <sup>1)</sup>		
<b>77</b>	<b>Trockengleitlager</b> <sup>1)</sup>		
78	Kontermutter <sup>1)</sup>		
100	Typenschild		
101	Schild (Vorspannung)		
140	Ringschraube		
<b>160*</b>	<b>Staubschutzmanschette (Option)</b>		
300	Verschlussstopfen		
310	Ringschraubenabdeckung		

<sup>1)</sup> nur bei Ausführung mit Hubbegrenzung

<sup>2)</sup> ohne Darstellung

Technische Änderungen vorbehalten.