

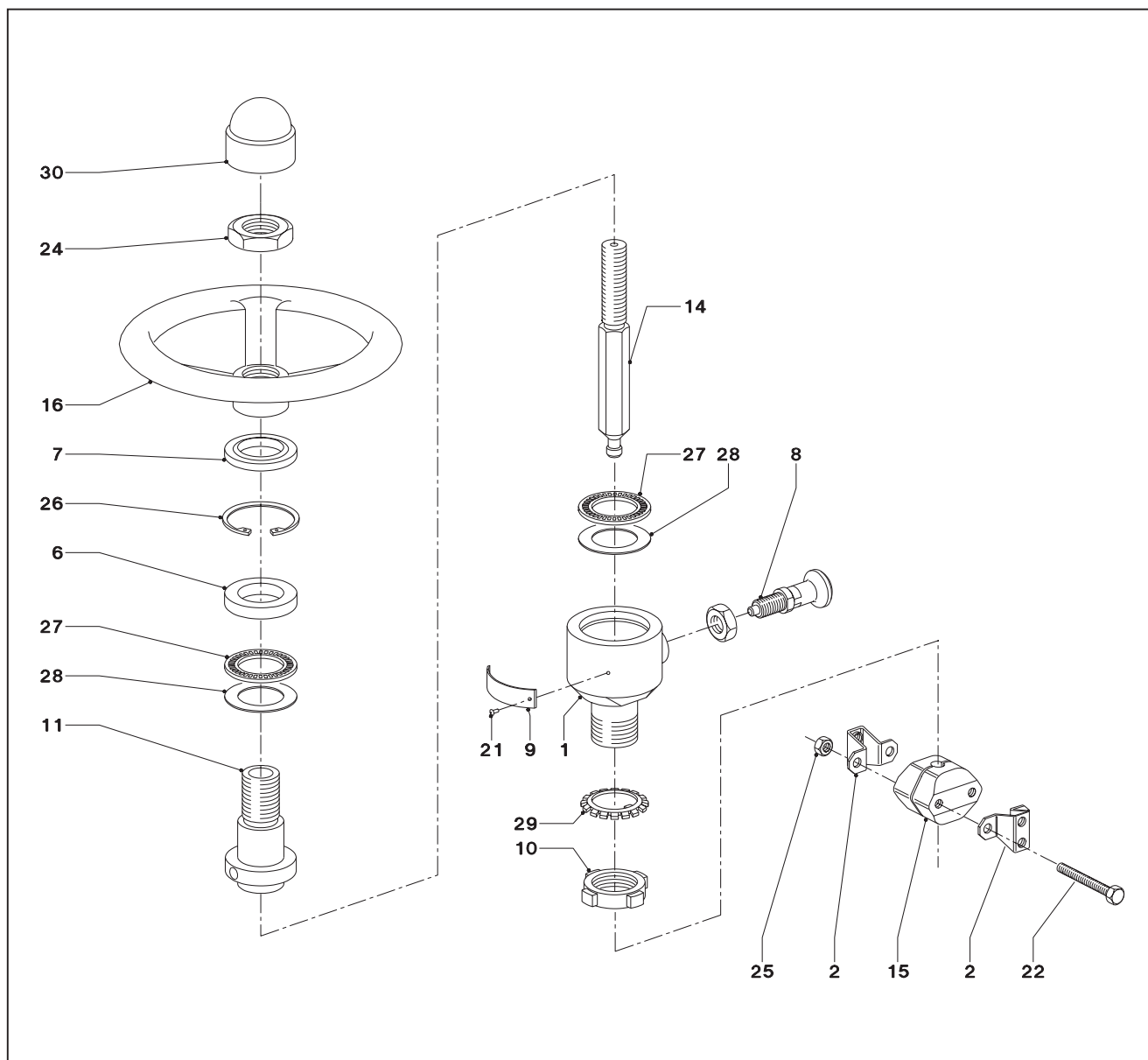


При заказе запасных частей, пожалуйста, укажите:

Обозначение типа, номер запасной части, по сборочному чертежу (см. следующую страницу), а также наименование запасной части.

Дополнительно укажите номер заказа SAMSON и номер позиции заказа, содержащую поставленное изделие, номер изделия, или информацию, обозначенную на фирменной табличке.

Право на внесение технических изменений сохраняется.



RU

- 1 корпус
- 2 корпус
- 6 кольцо
- 7 грязесъёмное кольцо
- 8 стопорный винт
- 9 таблица с заводской характеристикой (шильдик)
- 10 гайка, муфта
- 11 резьбовая втулка
- 14 резьбовой шпindel (вал)
- 15 зажим Кламп, комплектный
- 16 ручное колесо
- 21 Круглый корпус с резьбой
- 22 винт с шестигранной головкой
- 24 шестигранная гайка
- 25 шестигранная гайка
- 26 стопорное кольцо (защёлкивающееся кольцо)
- 27 игольчатый подшипник
- 28 Диск

- 29 зубчатая шайба
- 30 защитная крышка



SAMSON AG · MESS- UND REGELTECHNIK
 Weismüllerstraße 3 · D-60314 Frankfurt am Main
 Telefon (0 69) 40 09-0 · Telefax (0 69) 40 09-15 07
 Internet: <http://www.samson.de>

EL 8312 RU